**Použití:****IzolaNet™10 Izolační deska 10 mm**

Je vhodná jako izolace pod podlahové topení. Ideální pro **renovace** díky hladké izolační desce pro rohož Net™T160 a nízké **montážní výšce 10 mm**. Lehká konstrukce: vhodné k použití pod topnou rohož Net™T160 nebo topný kabel Line™T10. Je kompatibilní se všemi pevnými podlahovými podklady (beton, anhydrit, dřevěné podklady atd.).

Možné použít následující podlahové krytiny: keramická dlažba, mramor, kámen. Pro laminátovou, vinylovou nebo dřevěnou krytinu použít výhradně s termostatem, například řady Displej™ s podlahovým snímačem nastaveným na maximální teplotu podlahy podle doporučení výrobce krytiny.

Je rozměrově přesná, nepodléhá hnilobě a je mechanicky pevná, voděodolná s parotěsnou zábranou, která zabezpečuje odolnost proti vlhkosti.

Rychlé zpracování, jednoduché řezání a snadná úprava do libovolného tvaru.

Vysoká energetická účinnost - tepelná izolace, rychlé zahřátí a úspora energie.

Šetří až 20 % energie, díky nižšímu teple vyzařenému směrem dolů.

V průběhu zahřívání uspoří až 65 % energie ve srovnání s nepřímo izolovanými podlahovými podklady pod podlahovým vytápěním.

V kombinaci s elektrickým podlahovým vytápěním zabezpečuje rychlý náběh teploty a účinný ohřev.

Technický popis:

Rovná deska bez drážek, tenká cementová vrstva, extrudovaný polystyrén

Délka a šířka 1250 x 600 mm

Výška 10 mm

Součinitel tepelné vodivosti 0,027 W.m-1.K-1

Stupeň hořlavosti C1

Použitelná teplota -50 °C až + 75 °C

Ochrana před vlhkem

Kvalitní tepelná izolace

Vysoká funkčnost

Ideální nosný materiál pro dlažbu

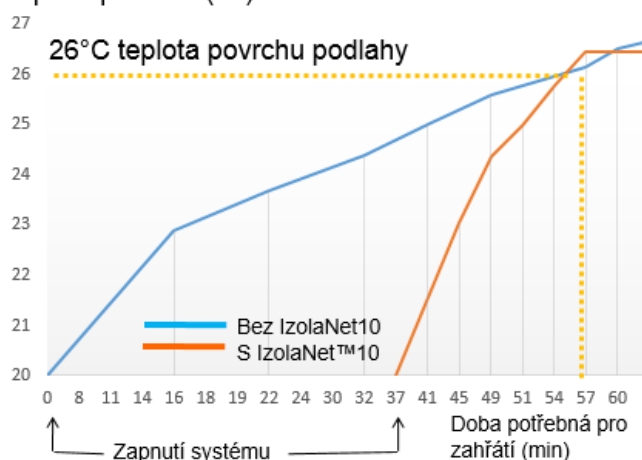
Pevnost tlaku 0,25 N.mm-2

Vhodná pro výrobky:

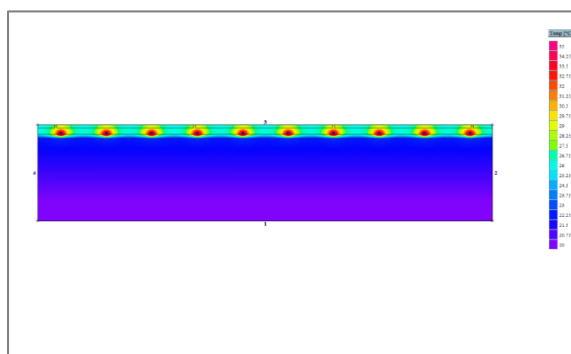
Tenká topná rohož - Net™T160

Topný kabel - Line™T10

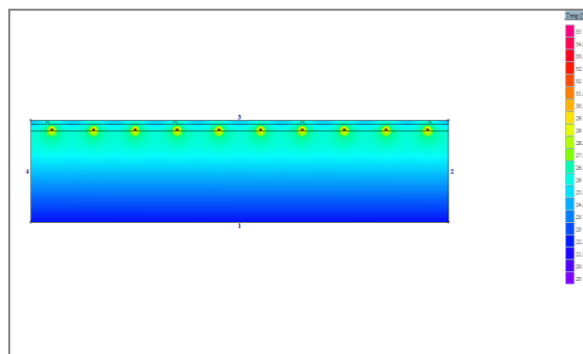
Hliníková topná rohož (topná fólie) AL Net™T80

Náběh teploty povrchu podlahy z 20°C na 26°C**Teplota povrchu (°C)**

Rozložení teplot v podlaze a účinnost topení s IzolaNet™10 a bez IzolaNet™10:



Obr. Podlaha s IzolaNet™10



Obr. Podlaha bez IzolaNet™10

Příprava podkladu:

Podklad podlahy musí být pevný, stabilní, suchý a bez nečistot. Nerovnosti podkladu podlahy musí být vyrovnány plnicím materiálem. Izolační deska by neměla překrývat dilatační spáry, které umožňují relativní pohyby.

V případě nového podlahového podkladu z betonu nebo vyrovnávací stěrky musí být připočtena adekvátní doba k vytvrzení a zaschnutí, čímž zabráníme smršťování.

Dřevěný podklad podlahy musí být suchý, bez nečistot a nesmí být napaden škůdci.

Při montáži je třeba dodržovat platné normy, instalační návody a pokyny!!!

Montáž:

K upevnění k podkladu podlahy je deska IzolaNet™10 třeba položit se vzájemným odsazením prostřednictvím lepidla na dlažbu třídy C2F (zlepšené rychle tuhnoucí lepidlo s doplňkovými charakteristikami).

Po zatuhnutí lepidla se na izolační desku položí topná rohož nebo topný kabel Line™T10 (maximální výkon kabelu 10 W na běžný m), zatře se lepidlem nebo nivelační stěrkou a následně je možné položit podlahovou krytinu.

Při použití keramické dlažby jako podlahové krytiny je nutné k upevnění dlažby použít flexibilní lepidlo třídy C2 (C - cementové lepidlo, 2 - lepidla pro náročnější aplikace). A nakonec se zapojí podle návodu k montáži.



Nanést flexi lepidlo



Uložení na lepidlo



Fixování šroubky



Přeplenění spojů

Záruka 2 roky – Záruční kupón

Záruka neplatí v případě, že instalaci neprovedla odborně způsobilá osoba anebo k chybě došlo v důsledku nesprávného návrhu, poškození, nesprávné instalace anebo jiného pozdějšího poškození. Pokud budeme požádáni o opravu anebo výměnu takové desky, budeme si účtovat všechny náklady.

Datum prodeje/Razítko	Datum instalace:	Záruka bude platná se správně dodanými dokumenty: 1. Pokud bude správně vyplněný Záruční kupón; 2. Potvrzení nákupu: faktura anebo doklad o koupi; 3. Povinností dodavatele bude bezplatně opravit anebo dodat zákazníkovi novou desku bez dalších vícenákladů spojených s opravou anebo výměnou desky.
Elektrotechnik/prodejce:	Jméno a příjmení:	
Podpis:	Razítko:	